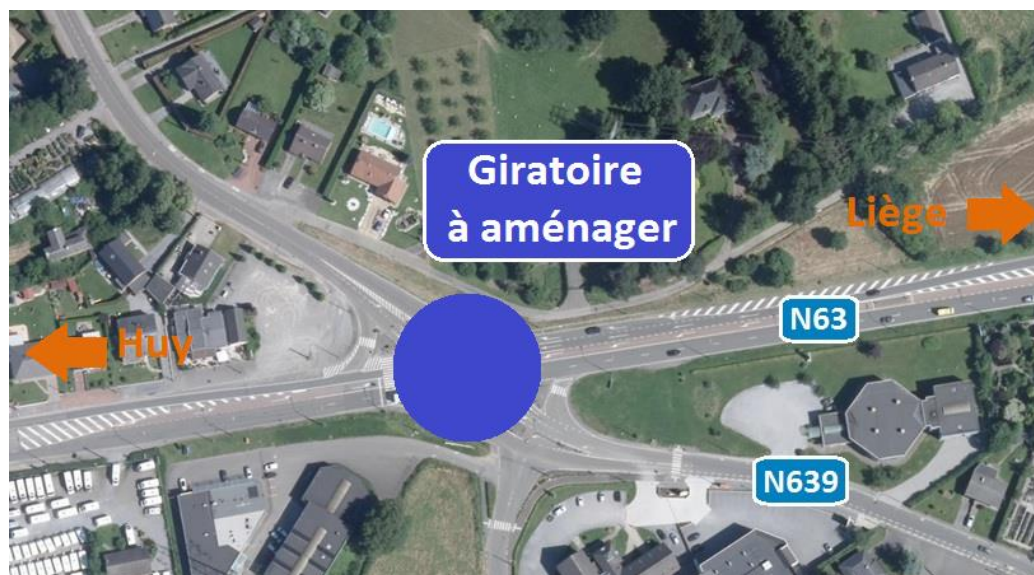


## Neupré

### N63 – Aménagement d'un giratoire au carrefour des 7 Fawes

10 septembre 2018

**Le lundi 1<sup>er</sup> octobre prochain débutera l'aménagement d'un giratoire au carrefour des 7 Fawes à Neupré.** Le bon déroulement des travaux préparatoires au niveau des impétrants réalisés pendant les mois d'août et de septembre permettront de débiter l'aménagement du giratoire cette année. D'autres travaux nécessaires à l'aménagement des déviations seront réalisés dans les prochains jours.



Chaque jour, en semaine, plus de 25.000 véhicules (dont plus de 1.000 poids lourds en moyenne) transitent via ce carrefour et plus de 2.300 véhicules le traversent aux heures de pointe du matin ou du soir.

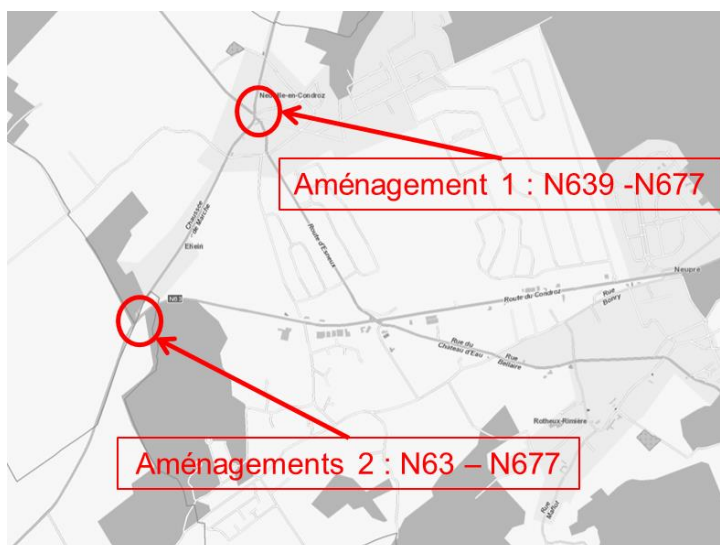
Ce nouveau giratoire permettra :

- De réduire la vitesse des véhicules qui arrivent au carrefour des 7 Fawes, considéré comme dangereux en raison du nombre élevé de franchissement de feux ;
- De réduire la vitesse en entrée de l'agglomération de Neupré en venant de Marche ;
- De diminuer le nombre d'accidents avec dégâts corporels, qui sont nombreux à survenir à cet endroit.

## PHASAGE ET IMPACTS SUR LA CIRCULATION

### Du 17 septembre au 28 septembre : réalisation des travaux nécessaires aux déviations

Avant l'aménagement du giratoire, des travaux préparatoires vont être réalisés au niveau du carrefour entre la N639 et la N677 ainsi qu'au niveau du carrefour entre la N63 et la N677 (carrefour « de la pêche »). Ces deux carrefours stratégiques seront fortement empruntés en tant qu'itinéraires de déviation et nécessitent des aménagements pour permettre au trafic d'y circuler de la manière la plus fluide et la plus sécurisée possible.



La mise en œuvre de l'aménagement 1 ralentira la circulation (présence de feux). Il est conseillé aux automobilistes d'éviter ce carrefour dans la mesure du possible.

La mise en œuvre de l'aménagement 2 nécessitera de ramener la circulation à une bande sur la N63 en venant de Liège. Il n'y aura pas de réduction du nombre de bandes dans le sens Marche vers Liège.

[A partir du 1<sup>er</sup> octobre 2018, jusqu'à l'automne 2019 : réalisation du giratoire en deux phases](#)

Le chantier d'aménagement du giratoire en lui-même, débutera le 1<sup>er</sup> octobre prochain pour s'achever vers l'automne 2019.

Pendant toute la durée du chantier, la circulation sera réduite à **une seule voie** dans chaque direction à l'approche du carrefour. La vitesse sera limitée à **30 km/h** dans la zone du chantier.

Pendant **toute la durée du chantier, l'accès route d'Esneux-N63 sera fermé**. Des déviations seront mises en place :

- Depuis Neuville-en-Condroz vers Liège : les usagers sont invités à emprunter la déviation mise en place en faisant demi-tour au giratoire de Saint-Séverin (dit du Jour de Mai) pour reprendre la N63.
- Depuis Liège vers Neuville-en-Condroz : les usagers sont invités à emprunter la déviation mise en place via la N677 (chaussée de Marche à Ehein).

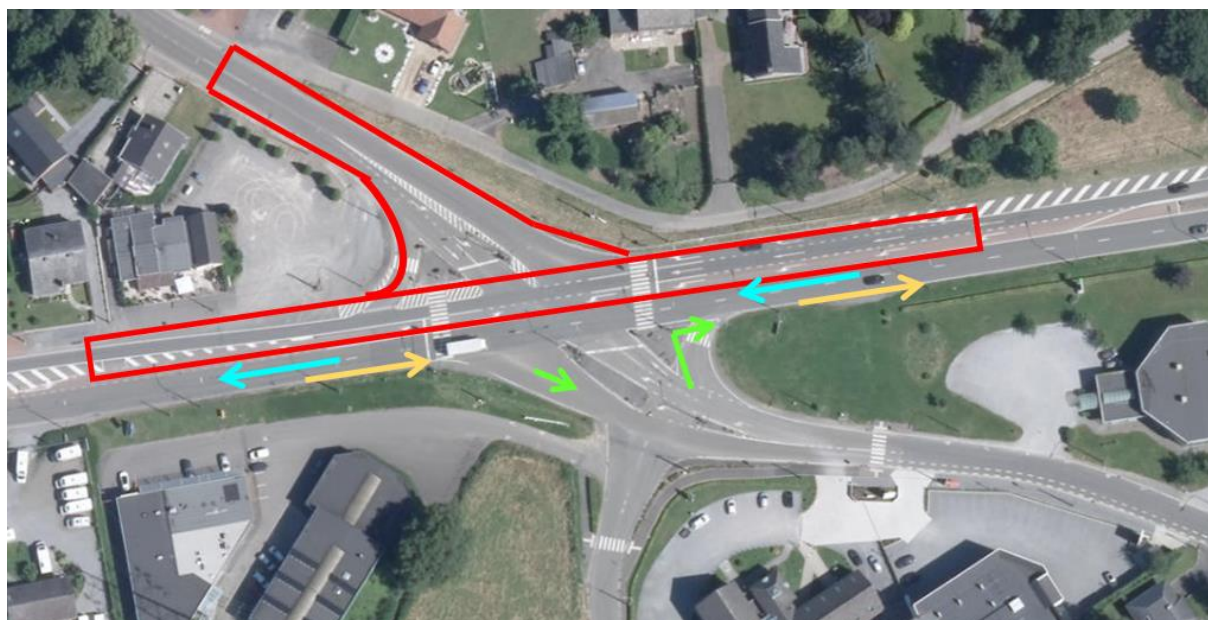
Les commerces resteront accessibles pendant toute la durée du chantier en suivant les déviations.

La réalisation du rond-point est découpée en deux phases principales.

- Du 1<sup>er</sup> octobre au printemps 2019 – réalisation du demi-giratoire côté route d'Esneux:

Pendant cette phase, en complément des modifications des conditions de circulation précitées valables pendant tout le chantier :

- Pour rejoindre **Rotheux, les usagers qui viennent de Liège** seront invités à emprunter la déviation mise en place en faisant demi-tour au giratoire de Saint-Séverin (dit Jour de Mai) pour reprendre la N63 et se diriger vers Rotheux à partir du carrefour des 7 Fawes.

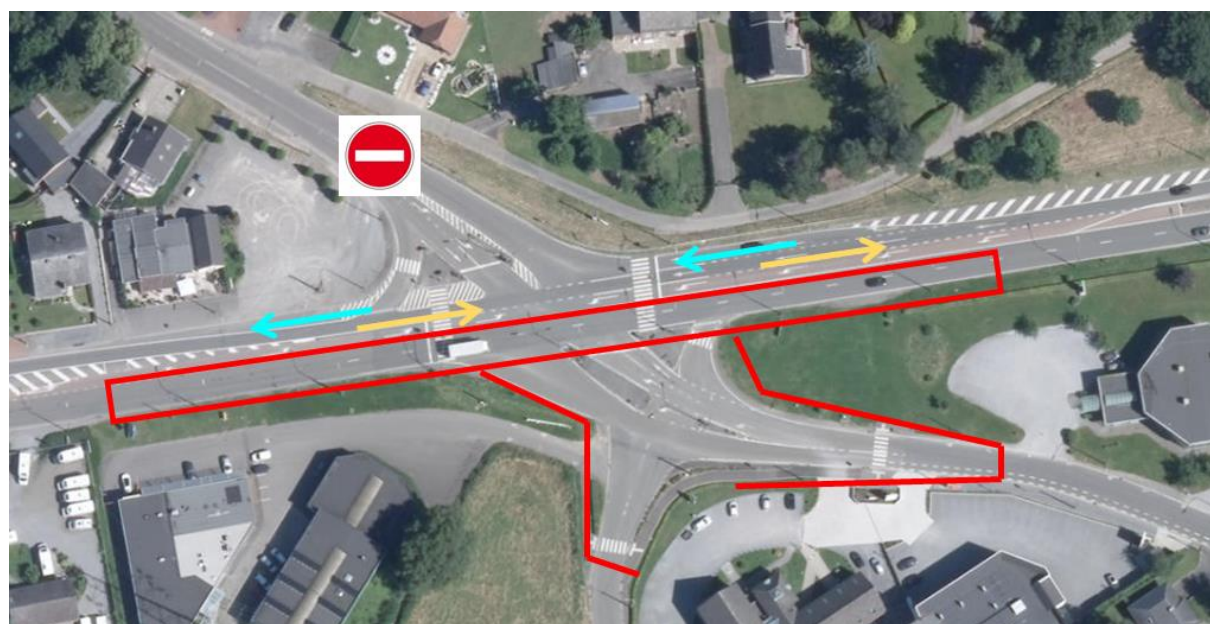


Ces conditions de circulation seront maintenues pendant la période hivernale.

- Du printemps 2019 à l'automne 2019 – réalisation du demi-giratoire côté rue du Château d'eau

Au printemps 2019, débutera la réalisation de la seconde moitié du giratoire, côté rue du Château d'eau.

Des fermetures de l'accès rue du Château d'Eau-N63 seront effectuées. Des dates plus précises seront communiquées ultérieurement en fonction de l'avancement du chantier. Pendant ces fermetures, des déviations seront mises en place en invitant les usagers à quitter/reprendre la N63 à Neupré, via la rue Bonry et la rue des Deux Eglises.



Ce chantier représente un budget d'environ **870 000€ HTVA**, financé par la SOFICO. Ils sont réalisés en collaboration avec le partenaire technique de la SOFICO : le SPW Infrastructures.

Contact : Héroïse WINANDY | Porte-parole de la SOFICO | +32 495 28 43 46 | +32 42 31 67 39 | [heloise.winandy@sofico.org](mailto:heloise.winandy@sofico.org)

Retrouvez-nous sur  et 