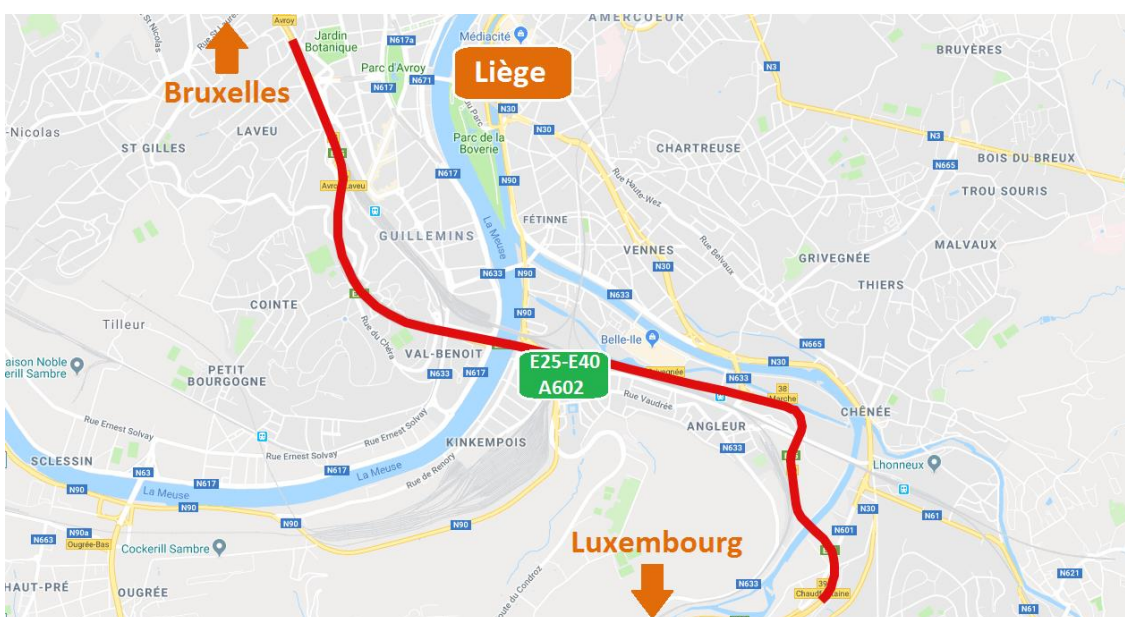


## Liège - Liaison E25-E40/A602 : Fermetures nocturnes pour entretien trimestriel

28 mai 2019

Afin d'offrir des **conditions de sécurité et de mobilité optimales** aux usagers qui empruntent la liaison E25-E40, **4 nuits de fermeture d'affilée sont prévues, sous réserve des conditions météorologiques, à partir de ce dimanche 2 juin**, pour exécuter les travaux trimestriels d'entretien. Pour **limiter l'impact sur le trafic**, la liaison sera totalement coupée à la circulation **de nuit, de 21h à 6h**.



Cette fermeture portera sur les **deux sens de circulation, entre « Avroy » et « Chênée » les nuits** du dimanche 2 au lundi 3 juin, du lundi 3 au mardi 4 juin, du mardi 4 au mercredi 5 juin, du mercredi 5 au jeudi 6 juin et du jeudi 6 au vendredi 7 juin.

La circulation sera également **réduite à une seule voie** pendant ces mêmes nuits **entre les sorties « Embourg » et « Chênée » et entre les sorties « Bonne Fortune » et « Avroy » dans les deux sens de circulation.**

Les **déviations habituelles** seront mises en place via l'A604, itinéraires S1 et S20.

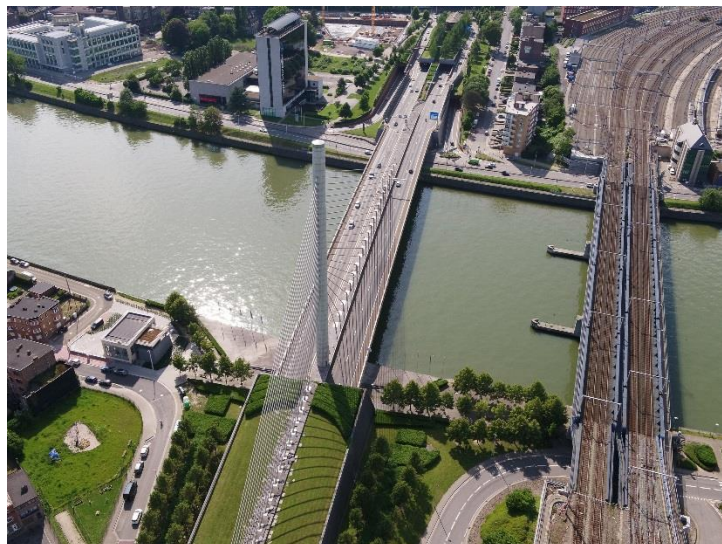
## Pour rappel

Cette fermeture de la liaison permettra d'effectuer divers nettoyages, l'entretien de la ventilation ainsi que des équipements électromécaniques. Elle sera également l'occasion pour les services de secours de réaliser divers exercices.

Dans une optique d'optimisation des chantiers, chaque nuit, à l'exception de la première, la signalisation prévue sera étendue pour effectuer d'autres travaux d'entretien dans les zones d'approche de la liaison. Une seule bande de circulation sera accessible dans les zones d'approche de la liaison. Des accès et sorties situés dans ces zones seront fermés pendant certaines nuits. Des déviations locales seront mises en place.

Ce regroupement de chantiers d'entretien permettra de réaliser des économies en effectuant une seule pose de signalisation, de moins impacter le trafic et d'assurer une meilleure sécurité des ouvriers en utilisant une signalisation fixe.

Pour rappel, la liaison E25-E40 est quotidiennement fréquentée par 70.000 à 90.000 véhicules.



©SOFICO

Ces travaux seront réalisés en collaboration avec le partenaire technique de la SOFICO, le SPW Mobilité et Infrastructures.

Contact : Héloïse WINANDY | Porte-parole de la SOFICO | +32 495 28 43 46 | +32 42 31 67 39 | [heloise.winandy@sofico.org](mailto:heloise.winandy@sofico.org)

Rejoignez-nous !   